

IT Security

Alles im **grünen** Bereich?

Stellen Sie Ihre IT zuverlässig auf, um in jeder Krise gut und sicher arbeiten zu können.

TOWER  **IT**



Wir prüfen das für Sie!

IT Security

Alles im **grünen** Bereich?

Stellen Sie Ihre IT zuverlässig auf, um in jeder Krise gut und sicher arbeiten zu können.

Ein IT Ausfall ist die größte Bedrohung für Unternehmen – sei es durch einen Cyberangriff oder einen IT Infrastrukturausfall.

Heutzutage geht nichts mehr ohne IT. Ein IT Ausfall kostet Geld und ein Verlust von Geschäftsunterlagen (z.B. Geschäftsgeheimnisse oder Patente) kostet auch Reputation.

Wie soll man einem Unternehmen vertrauen, wenn es sich nicht selbst schützen kann?

Veränderungen innerhalb der IT, die von vielen Unternehmen sehr schnell umgesetzt werden (z.B. für den Zugang aus dem Homeoffice), dürfen nicht auf Kosten der IT Sicherheit gehen.

Notwendige technische Änderungen gehen immer mit der IT Security Hand in Hand.

Der Schutz Ihrer Geschäftsunterlagen durch Ihre Mitarbeiterinnen und Mitarbeiter kann immer nur so gut sein wie die Tools, die Sie ihnen an die Hand geben.

Einfache Handhabung und Sicherheit schließen einander nicht aus.

Stellen Sie sich darum die Frage: Ist Ihre IT im grünen Bereich? Wir prüfen das für Sie!

Gefahr erkannt, Gefahr gebannt!

Ein Sicherheitscheck Ihrer IT gibt Ihnen einen Überblick. Wir überprüfen eingesetzte Hardware und Software und zeigen auf, ob Schwachstellen existieren.



E-MAIL VERSCHLÜSSELUNG

Geschäftliche E-Mails zu verschlüsseln, ist simpel, schnell und trägt enorm zur Unternehmenssicherheit bei.

Dazu prüfen wir für Sie die eingesetzten Systeme auf mögliche Risiken. Nachdem wir Ihre Netzwerksicherheit umfassend geprüft haben, liegt Ihnen schwarz auf weiß vor, ob und falls ja, welche potentiellen Gefahren an welchen Stellen eine Bedrohung sind und wie Sie das Risiko vermindern können.

Grundsätzlich obliegt Ihnen die Entscheidung wie Sie mit den Ergebnissen umgehen.

Wir prüfen das für Sie!

IT Infrastruktur

Läuft alles, oder?

Nichts geht mehr!

Alles steht und nichts geht mehr. Keine E-Mail, kein Telefon - der Krisenfall ist da!

In solch einem Fall greifen Sie auf Ihren IT Notfallplan zurück, in dem Sie festgehalten haben, wie im Krisenfall zu reagieren ist.

Es gibt doch einen IT Notfallplan, oder?

Dieser dient einzig und allein dazu, die Ausfallzeit und den finanziellen Schaden so gering wie möglich zu halten und einen eklatanten Reputationsverlust zu vermeiden. In einem Krisenfall richtig und zügig zu reagieren und dabei an alles zu denken, ist schwierig genug.



Zwei Maßnahmen helfen Ihnen, damit die Krise nicht existentiell wird

Überprüfen Sie die IT Security Ihres Unternehmens

Unser Sicherheitscheck zeigt Ihnen genau, wo Risiken lauern. Im Idealfall beseitigen Sie mit unserer Unterstützung die Risiken.

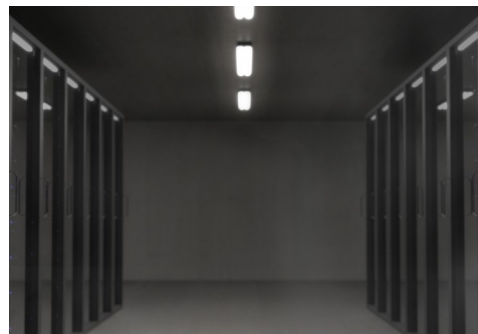
Überprüfen Sie Ihren Notfallplan auf Aktualität

Schnell und richtig durch einen IT Notfallplan zu handeln, garantiert Ihnen, die Geschäftstätigkeit kontinuierlich fortführen zu können.

Der IT Notfallplan muss daher aktuell sein.

Arbeiten während der Krise – Sie werden von uns unterstützt

Als erfahrener IT Dienstleister sind wir Ihr direkter Ansprechpartner, wenn es um Fragen der IT Security und IT Infrastruktur geht. Im Krisenfall können Sie sich auf uns verlassen. Aufgrund unserer langjährigen Erfahrung schätzen wir die Gefahren realistisch ein und geleiten Sie sicher durch die Krise.

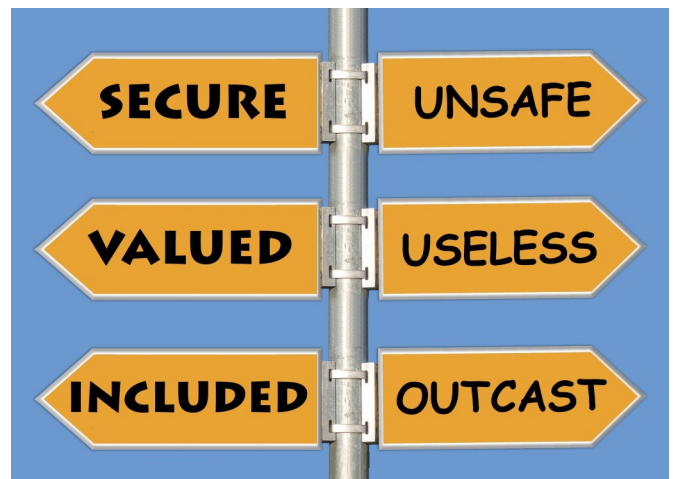


INFRASTRUKTUR

Die IT Infrastruktur - Rückgrat des Unternehmens

Sprechen Sie uns an!

TOWER IT



Ihr Partner in IT Sicherheitsfragen!

Tower IT GmbH
Mergenthalerallee 15-21
65760 Eschborn

Amtsgericht Frankfurt am Main HRB 118325
Geschäftsführer: Thomas Höhn und Oliver Kubutat

Telefon +49 6196 934 0 940

Fax +49 6196 934 0 949

E-Mail info@towerit.de

Internet <https://towerit.de>